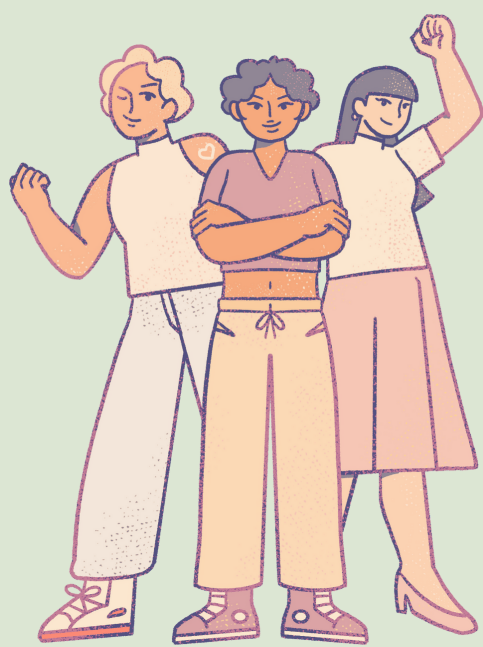


QUÈ ÉS EL PROJECTE DE PERSPECTIVA DE GÈNERE ?



1 CONSCIÈNCIA I AUTOCURES

Un espai per prendre consciència, conèixer, compartir, qüestionar-nos, dubtar, reafirmar, reescriure i reaprendre.



2 REIVINDICACIÓ I LLUITA

Reivindicar i lluitar per la llibertat, pel món que defensem des de l'esplai..



3 SORORITAT I COMUNITAT

Aprendre col·lectivament és connectar amb les idees individualment compartides. Treballar en equip per a una cohesió social des de la sororitat i comunitat.



4 ESPLAI I ACCIÓ SOCIAL

Aplicar i extendre aquests aprenentatges a l'esplai, zona i territori, i allà on anem!.

**ENS TROBEM PER COMPARTIR, PENSAR I
ORGANITZAR JORNADES, PUNT LILA, I MATERIALS.
TU TAMBÉ POTS PARTICIPAR-HI**

Més informació a www.ja.cat/genereMCECC

Què és el punt lila?



Què és?

El Punt Lila és l'espai de les trobades generals del Moviment, que té per objectiu sensibilitzar, prevenir les agressions sexistes i LGTBIfòbiques i actuar davant d'una agressió.

Quines funcions té?

Recollir informació. Sobre les desigualtats, discriminacions, masclismes o violències que detectem a l'esplai. Conèixer si hi ha comissions o com vetllem per acabar amb el masclisme!

Sensibilitzar. Informem, assessorem, escoltem les vostres necessitats i pugueu consultar els recursos propis o externs per fer canvis transformadors!

Com pots participar?

- Apropa't, informa't, explica'ns!
- Consulta els materials i fes un ús responsable
- Envia'ns els recursos que tingueu a l'esplai o que vulguis compartir
- Participa del projecte!

Actuar. Davant una agressió sexista o LGTBIfòbica activem el protocol per atendre a la persona que ha rebut l'agressió, intentant preservar la seva intimitat i oferint-li un espai de seguretat.

Prevenir. Un Punt Lila és dissuasiu: evidencia que en aquell espai no es toleraran les agressions sexistes i fa sentir més segures a les persones que participen.

Més informació a
www.ja.cat/genereMCECC

Projecte de Perspectiva de Gènere MCECC

PROPERES JORNADES FEMINISTES



VINE A XERRAR, CONÈIXER, DEBATRE, PENSAR, ESCOLTAR, APRENDRE, O SIMPLEMENT A ESTAR BEN ACOMPANYADA!

11 DE JUNY CENTRES D'INTERÈS FEMINISTES

Ens hem preguntat per què fem els eixos d'animació d'aquesta manera? Quins són els personatges principals? Quin contingut tenen les històries? Realment són tan importants?



CONTACTE I INSCRIPCIONS



Si vols més informació d'aquestes jornades, ens pots escriure a:

ambits@peretarres.org

2 DE JULIOL 8M LLUITA O CELEBRACIÓ?

Celebració o lluita a l'esplai? Fem activitats feministes el dia 8M com qui celebra Nadal? Com enfoquem i quins missatges encarnem des de l'equip, les activitats i l'entitat?

8M

18 O 19 DE SETEMBRE PRIMERA REUNIÓ

Comencem un nou curs
2023 - 2024

Vine i participa de les assemblees, reunions i jornades del Projecte de Perspectiva de Gènere a l'Esplai!



MATERIALS I RECURSOS

MAPA DELS RECURSOS

Rols de gènere a l'Esplai

Recull d'activitats per treballar amb el conjunt de l'equip educatiu, o bé amb infants i joves i prendre consciència sobre les actituds masclistes a l'equip, amb una mirada oberta i preparada per generar debat.



Ocupar dels espais

Iniciem la primera jornada sota la temàtica d'ocupar els espais. Com es distribueixen els espais a les nostres activitats?, i el quotidià? Et proposem fer aquesta dinàmica en equip i reflexionar-hi!



Hipersexualització infantil

Segona jornada: reflexionem sobre la hipersexualització infantil, la seva normalització social i com des de l'esplai podem trencar-ho. Et proposem fer aquesta dinàmica en equip i reflexionar-hi!



Tots els materials i més a:
ja.cat/generemCECC

Autodiagnosi

El Consell de la Joventut de Barcelona (CJB) va publicar la guia Regenerem-nos!, un recurs d'autodiagnosi que ens permet detectaren quin punt ens trobem per a millorar.



Participar a xarxes: micromasclisme, segregació i bingo!

Es proposa la interacció a les xarxes, compartir maneres de treballar: què fem al temps lliure? Les nostres cançons d'estiu passen el bingo musical? Com detectem els micromasclismes?



Música a l'esplai i abusos sexuals

En aquest recurs vivim una situació d'abús a través d'un conte (llegit o en vídeo/veu) des de 5 cançons que podem conèixer. Reflexionem sobre la música que posem a l'esplai!



A L'ESPLAI JA HO TREBALLEU? EXPLICA'NS

A l'esplai teniu comissió o càrrec per treballar el feminisme o la perspectiva de gènere? Voldríeu rebre aquests recursos, compartir-ne, conèixer com treballen altres esplais o simplement explicar-nos com treballem vosaltres? Entra i respon!
<https://ja.cat/bMHTG>



