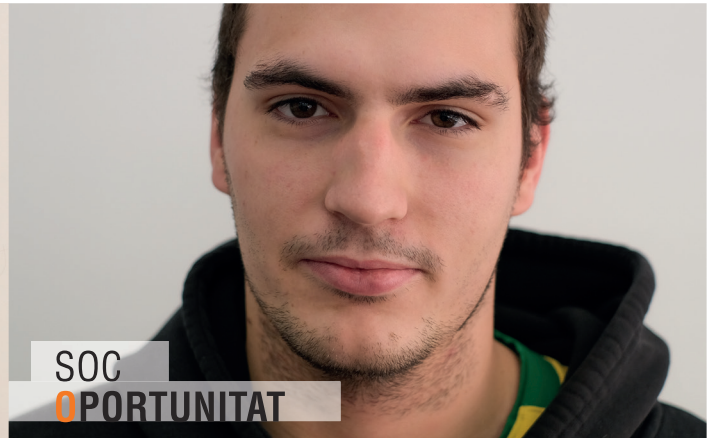


GRAU EN EDUCACIÓ SOCIAL

GRAU EN TREBALL SOCIAL

#SocSocial
DOBLE TITULACIÓ

UNIVERSITAT RAMON LLULL



SOC SOCIAL, *i tu?*

FUNDACIÓ
PERE TARRÉS
UNIVERSITAT RAMON LLULL

FACULTAT
D'EDUCACIÓ
SOCIAL I
TREBALL
SOCIAL

88%
D'INSERCIÓ LABORAL

EXPERTS EN ACCIÓ SOCIAL

La Facultat Pere Tarrés és el **centre de referència** per a aquells alumnes i professionals que escullen el compromís amb la societat i la qualitat de vida de les persones i la comunitat.



ET COMPROMETS, ENS COMPROMETEM

La Facultat té la missió de servir la societat en la **formació de professionals compromesos**.

Els futurs professionals d'Educació Social i de Treball Social esdevindran **persones clau per a la cohesió social, la integració i el desenvolupament**, tant personal com comunitari.

A la nostra facultat, t'oferim una formació de qualitat impartida per **professorat expert** que compagina la **tasca docent amb l'activitat professional i de recerca** en diversos camps de l'acció social. Treballem les competències centrades en el desenvolupament personal i professional.

Des del primer curs, comptaràs amb un **assessorament personalitzat** a càrrec d'un professor-tutor, que t'acompanyarà mitjançant espais grupals i individuals.

DOBLE TITULACIÓ

La Facultat Pere Tarrés t'ofereix la possibilitat d'obtenir les dues titulacions en 5 anys i mig. Si tens el grau en Educació Social o Treball Social, o bé estàs a punt de finalitzar-lo, hauràs de cursar només **els crèdits** específics de l'altre grau.

ENS ADAPTEM A LES TEVES NECESSITATS

La Facultat ofereix una modalitat adaptada d'estudi que permet als **estudiants amb limitacions per motius laborals o distància geogràfica** cursar els graus.



FORMACIÓ PERSONALITZADA I DE PROXIMITAT

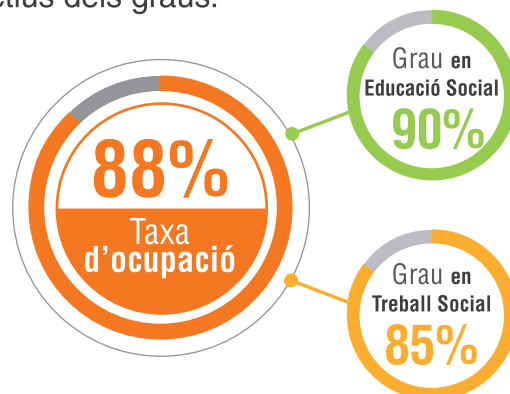
Tutorització al llarg de tot el procés d'aprenentatge mitjançant el **campus virtual** i **sessions individuals** i en grups reduïts. Espais de **debat i reflexió** en els quals podràs posar en pràctica tots els coneixements adquirits i fer estudis de cas i simulació de situacions, per obtenir les eines i els recursos necessaris per desenvolupar la teva professió.

PRIMERS A TROBAR FEINA

Estudi d'inserció laboral

FACULTAT PERE TARRÉS

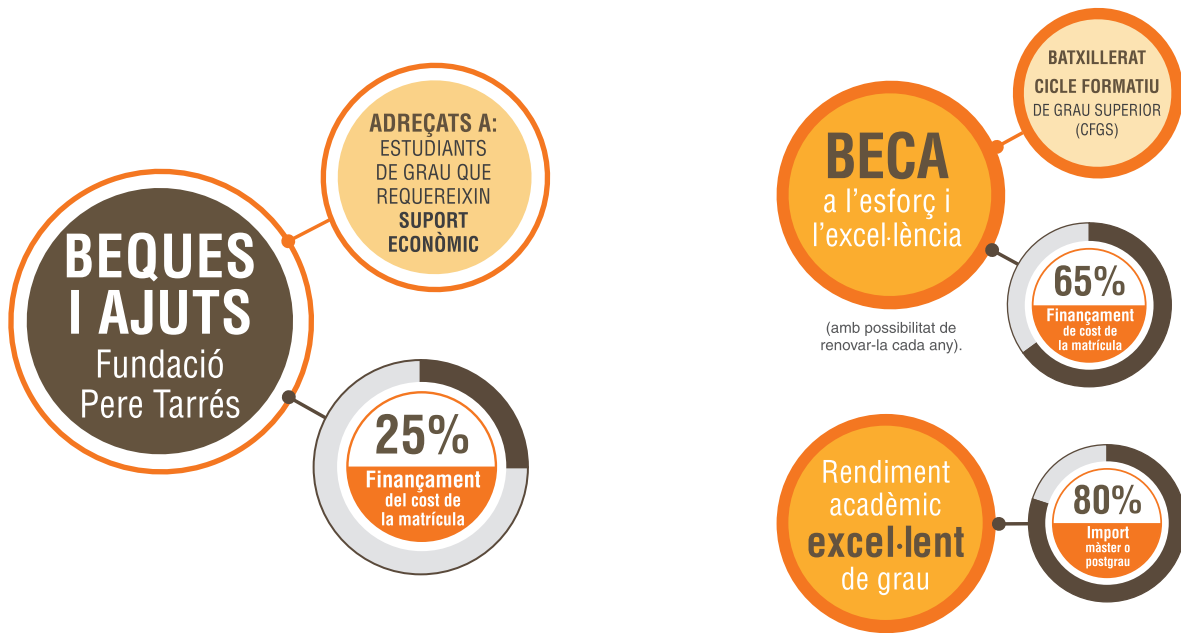
La taxa mitjana d'ocupació dels professionals actius dels graus.



Font: 9è Estudi sobre la inserció laboral Facultat Pere Tarrés (2019)

BEQUES I AJUTS







Per als estudiants que vulguin cursar estudis el proper curs, la Facultat té un **programa d'ajuts i beques**, així com **préstecs i crèdits** segons acords que té subscrits amb diverses entitats financeres.



UNIVERSITATS I ENTITATS AMB CONVENIS INTERNACIONALS



L'educació social és una professió de **caràcter pedagògic** i una disciplina acadèmica, centrada en l'**acompanyament socioeducatiu de les persones en tot el seu procés vital** amb la finalitat de promoure els seus drets de ciutadania.

INTERVENCIÓ I ACCIÓ EDUCATIVA	TREBALL AMB COL·LECTIUS DESAFAVORITS	ACOMPANYAMENT EDUCATIU	MILLORA DE LA QUALITAT DE VIDA	COORDINACIÓ I TREBALL EN XARXA	RECERCA I PROJECTES
 <p>Facilita l'autonomia de persones a la societat en situació de risc social. Acompanya en situacions quotidianes en diferents àmbits d'intervenció.</p>	 <p>Ajuda a desenvolupar les capacitats personals (cognitives, afectives i socials) amb accions individuals i col·lectives.</p>	 <p>Està al costat de les persones en el seu procés de socialització i incorporació social. Actua com a mediador i facilitador social, cultural i generacional.</p>	 <p>Crea contextos i situacions educatives individuals i col·lectives que potencien la sociabilitat.</p>	 <p>Treballa en equip amb altres professionals per atendre diferents col·lectius, des de la petita infància fins a la senectut. Supervisa equips, serveis i projectes.</p>	 <p>Disseny i realitza projectes de recerca i investigació aplicada. Disseny, planifica i avalua projectes d'intervenció socioeducativa.</p>



POSSIBLES ÀMBITS DE TREBALL

Serveis socials: infància, família i escola

Centres penitenciaris i de justícia juvenil: tallers, plans individuals i tutories

Promoció i protecció de la infància i la joventut: centres d'acolliment, centres residencials, centres oberts, lleure, etc.

Serveis socio-sanitaris: centres de dia i residències per a gent gran, toxicomanies, salut mental, etc.

Inserció sociolaboral: habilitats tècniques i socioeducatives

Mediació comunitària i familiar: cases d'acolliment per a dones, interculturalitat i immigració

Promoció de col·lectius vulnerables: sensellar, refugiats, atenció d'urgències socials, immigrants, etc.

Diversitat funcional: serveis laborals o prelaborals, acompanyament vida quotidiana, etc.

Disseny i avaluació de projectes socials: projectes d'educació sexual, drogodependències, trastorns de la conducta alimentària, etc.

Investigació aplicada i recerca

Treball comunitari i cooperació internacional

El treball social és una professió pràctica i una disciplina acadèmica que promou l'exercici dels **drets i oportunitats de les persones, grups i comunitats**, facilita la cohesió social i dona suport en els processos de canvi.

ATENCIÓ A PROCESSOS DE CANVI	DISSENY I GESTIÓ DE PLANS D'INTERVENCIÓ	DINAMITZACIÓ COMUNITÀRIA	MILLORA DE LES CONDICIONS SOCIALS	COORDINACIÓ I TREBALL EN XARXA	RECERCA I PROJECTES
					
Fa atenció directa a persones, famílies i grups en situacions de vulnerabilitat social. Utilitza la mediació per a la resolució de conflictes.	Detecta, analitza i valora necessitats socials. Acull, dona suport emocional i fa seguiment de situacions socials. Ofereix recursos i promou l'autonomia de les persones.	Facilita i assessora iniciatives comunitàries. Dona suport a accions col·lectives per a la cohesió social i la millora d'un territori.	Fomenta el respecte pels drets humans. Participa en la formulació de polítiques socials. Té una visió àmplia de les situacions i cerca noves formes d'atendre-les.	Treballa en equip amb altres professionals per atendre diferents col·lectius, des de la petita infància fins a la senectut. Supervisa equips, serveis i projectes.	Dissenya i realitza projectes d'investigació aplicada. Avalua plans d'intervenció social, individuals, familiars, grupals i comunitaris.



**SOC
IGUALTAT**

POSSIBLES ÀMBITS DE TREBALL

Serveis socials: individual, familiar, grupal i comunitari

Centres penitenciaris: atenció social i coordinació de serveis

Protecció de la infància i la joventut: diagnòstic i acompanyament familiar

Promoció de l'autonomia personal i atenció a la dependència: centres de dia, residències per a persones grans, drogodependències, etc.

Salut: hospitals, centres d'atenció primària, serveis socio-sanitaris, salut mental, etc.

Inserció sociolaboral: programes de cerca activa de feina

Mediació social i familiar, i atenció a la violència masclista i familiar: punts d'atenció a la dona, etc.

Promoció de col·lectius vulnerables: sensellar, refugiats, atenció d'urgències socials i emergències, etc.

Diversitat funcional: relació amb famílies, coordinació de recursos

Adopcions nacionals i internacionals

Disseny de projectes socials, investigació aplicada i recerca

Treball comunitari i cooperació internacional

GRAU EN EDUCACIÓ SOCIAL

PRIMER

Sociologia (6 ECTS)
Història social (6 ECTS)
Dret i ciutadania (6 ECTS)
Psicologia del cicle vital (6 ECTS)
Fonaments de la intervenció socioeducativa (6 ECTS)
Pràcticum I: aproximació a l'acció social (3 ECTS)
Antropologia social (6 ECTS)
Teories i processos educatius (6 ECTS)
Política social (6 ECTS)
Psicologia social (6 ECTS)
Pràcticum II: eines comunicatives (3 ECTS)

SEGON

Habilitats socials (6 ECTS)
Mètodes i tècniques d'investigació (6 ECTS)
Didàctica (6 ECTS)
Serveis socials (6 ECTS)
Salut i vulnerabilitat social (6 ECTS)
Pràcticum III: contextos d'intervenció social (3 ECTS)
Tècniques d'entrevista (6 ECTS)
Infància i adolescència (6 ECTS)
Pedagogia comunitària (6 ECTS)
Estructura i desigualtats socials (3 ECTS)
Pràcticum IV: anàlisi social d'un territori (3 ECTS)

TERCER

Gestió de situacions de crisi (6 ECTS)
Ètica professional (6 ECTS)
Gestió d'organitzacions (3 ECTS)
Disseny i planificació de l'acció socioeducativa (6 ECTS)
Dinàmica de grups (6 ECTS)
Avaluació de programes (6 ECTS)
International Perspectives on Social Innovation (3 ECTS)
Investigació aplicada a la intervenció (3 ECTS)
Pràcticum V: coneixement institucional (15 ECTS)

QUART

Salut mental (3 ECTS)
Pràcticum VI: pràctiques d'acció professional (16 ECTS)
Organització d'entitats socials (3 ECTS)
Pedagogia social (6 ECTS)
Europa social (6 ECTS)
Treball final de grau (11 ECTS)

GRAU EN TREBALL SOCIAL

PRIMER

Sociologia (6 ECTS)
Història social (6 ECTS)
Dret i ciutadania (6 ECTS)
Psicologia del cicle vital (6 ECTS)
Fonaments del treball social (6 ECTS)
Pràcticum I: aproximació a l'acció social (3 ECTS)
Antropologia social (6 ECTS)
Teories i processos educatius (6 ECTS)
Política social (6 ECTS)
Psicologia social (6 ECTS)
Pràcticum II: eines comunicatives (3 ECTS)

SEGON

Habilitats socials (6 ECTS)
Mètodes i tècniques d'investigació (6 ECTS)
Treball social individual (6 ECTS)
Serveis socials (6 ECTS)
Salut i vulnerabilitat social (6 ECTS)
Pràcticum III: contextos d'intervenció social (3 ECTS)
Tècniques d'entrevista (6 ECTS)
Treball social amb famílies (6 ECTS)
Treball social comunitari (6 ECTS)
Estructura i desigualtats socials (3 ECTS)
Pràcticum IV: anàlisi social d'un territori (3 ECTS)

TERCER

Intervenció social en grups (6 ECTS)
Ètica professional (6 ECTS)
Gestió d'organitzacions (3 ECTS)
Plantejament i avaluació en serveis socials (6 ECTS)
Models i estratègies d'intervenció (6 ECTS)
International Perspectives on Social Innovation (3 ECTS)
Investigació aplicada a la intervenció (3 ECTS)
Sistemes de benestar (6 ECTS)
Pràcticum V: pràctiques en un marc institucional i supervisió (15 ECTS)

QUART

Salut mental (3 ECTS)
Pràcticum VI: pràctiques d'acció professional i supervisió (16 ECTS)
Organització d'entitats socials (3 ECTS)
Dret aplicat al treball social (6 ECTS)
Europa social (6 ECTS)
Treball final de grau (11 ECTS)

MATÈRIES COMUNES



OPTATIVES D'EDUCACIÓ SOCIAL I TREBALL SOCIAL

ITINERARIS D'ESPECIALITZACIÓ	2n curs	3r curs	4t curs
Assignatures obligatòries d'itinerari			
ITINERARI 1 Intervenció en processos d'inclusió social	Intervenció en l'àmbit de la justícia (3 ECTS)	Pobresa i exclusió social: estratègies d'intervenció (3 ECTS)	Inserció sociolaboral (3 ECTS) Acompanyament social a persones amb diversitat funcional (3 ECTS)
ITINERARI 2 Intervenció en l'àmbit de la salut	Intervenció socioeducativa en drogodependències (3 ECTS)	Intervenció en serveis socio-sanitaris (3 ECTS)	Gent gran i salut comunitària Intervenció socioeducativa en l'àmbit de la salut mental
ITINERARI 3 Estratègies d'intervenció en infància i adolescència	Infància i família (3 ECTS)	Intervencions amb adolescents i joves (3 ECTS)	Salut, sexualitat i relacions interpersonals en l'adolescència (3 ECTS) Optativa a escollir d'un dels llenguatges artístics transversals (3 ECTS)
ITINERARI 4 Diversitat, comunitat i cooperació al desenvolupament	Acció comunitària i migracions (3 ECTS)	Cooperació internacional al desenvolupament (3 ECTS)	Diàleg interreligiós i acció social (3 ECTS) Competències interculturals per a la intervenció social (3 ECTS)

Assignatures optatives transversals

- _ Gènere i inclusió social (3 ECTS)
- _ Teatre i expressió corporal (tarda) (3 ECTS)
- _ Abordatge estratègic de situacions professionals (3 ECTS)
- _ Intercanvi internacional Friburg (3 ECTS)
- _ Emprenedoria social (3 ECTS)
- _ English for Social Work I (3 ECTS)
- _ English for Social Work II (3 ECTS)
- _ Música i acció socioeducativa (3 ECTS)
- _ Arts plàstiques i acció socioeducativa (3 ECTS)
- _ Atenció psicosocial en processos de canvi (3 ECTS)
- _ Lleure educatiu, oci i esport (3 ECTS)
- _ El paper dels professionals en l'atenció a la gent gran (3 ECTS)
- _ Pensament social cristià (3 ECTS)

PRÀCTIQUES





Fotos amb la col·laboració d'alumnes i professors de la Facultat Pere Tarrés

ENTUSIASMA'T AMB LES PERSONES

1a Facultat de Catalunya i de tot l'Estat espanyol en el grau d' **Educació Social**.

1a Facultat de Catalunya en el grau de **Treball Social** i 3a en tot l'Estat espanyol.

Rànquing "Mejores universidades 2019". Diari *El Mundo*

CONTACTE

Santaló, 37. 08021, Barcelona

www.peretarres.url.edu

Tel.: 93 415 25 51

infofacultat@peretarres.org



Campus de Excel·lència Internacional



Erasmus+

