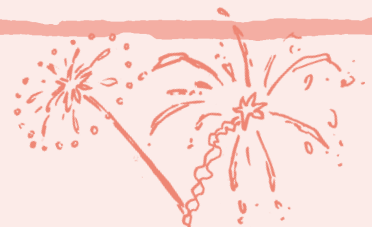


taller:
les bruixes de
Sant Joan

Edat dels participants	6-10
Núm. de participants	Uns 8 aproximadament
Material	Bola de porexpan, cartolina de color, tisores, cola blanca, lleties, retoladors, tela lila o negra, feltre negre, pals de fusta prims, fil de pescar, escombra de palla, cotó fluix, paper de diari, precinte i paper de xarol.
Espai	Interior



Taller: les bruixes de Sant Joan
La bruixa voladora

Desenvolupament

Es tracta de confeccionar un mòbil decoratiu que sigui una bruixa. Com que la nit de Sant Joan és una nit màgica, podem explicar als infants totes les llegendes sobre bruixes, encanteris, etc. que van associades a aquesta festivitat. Com a record, elaborarem una bruixa divertida que ens podrem penjar a l'habitació.



En primer lloc, farem la cara de la bruixa. Podem agafar una bola gran de porexpan, però si els infants són una mica més grans, podem provar de fer-la amb paper *maxé* (paper de diari i cola blanca dissolta amb aigua). Aquest tipus de paper ens permet fer una cara més semblant a la de la bruixa dels contes, amb la barbata allargada, el nas punxegut i la berruga. Si els nens/es són molt petits, serà més senzill fer la cara amb porexpan. Podem pintar-hi els ulls, enganxar-hi un nas de cartolina de color i dibuixar-hi la boca (amb poques dents). Els cabells els podem fer amb llana o amb corda de pita i enganxar-los amb cola a la bola de porexpan.

Per fer el barret, podem utilitzar tela de feltre i dibuixar un cercle i un con i enganxar-los al cap de la bruixa. Per unir el cap amb la resta del cos podem clavar un pal prim de fusta a la base de la bola i posar cotó fluix o paper de diari al voltant del pal reforçant-lo amb precinte. Els braços els podem fer amb paper de diari, i les mans, amb feltre de color clar, igual que les cames. Podem dibuixar les sabates amb cartolina.

Una vegada tinguem feta l'estructura del cos, la cobrirem amb tela (negra o lila). Podem posar un tros de corda en forma de cinturó i una tira de paper de xarol al voltant del barret, i enganxar-hi unes ulleres de filferro.

Finalment, haurem d'asseure la bruixa a l'escombra, de manera que aquest estri quedi una mica inclinat cap avall.

L'escombra la podem fer amb un pal prim de fusta i, a l'extrem, li podem afegir corda de pita o els fils d'una escombra més gran. Ho podem lligar tot amb cinta aïllant d'algun color.

Les mans les haurem d'enganxar bé del pal de l'escombra, igual que la base del cos, que farà de cul.

Finalment, per fer el mòbil haurem de lligar fil de pescar o d'algun altre material resistent dels dos extrems de l'escombra i del cap de la bruixa. Si volem que l'escombra quedi inclinada, la mida dels dos cordills que hi lliguem haurà de ser diferent.

Lligarem els tres cordills a un pal de fusta i un altre tros de fil servirà per penjar el mòbil del sostre.



La bruixa i la lluna

Si volem guarnir l'espai amb bruixes que penguin del sostre per a la festa de Sant Joan, hi ha una manera ben senzilla de fer-ho. Es tracta de dibuixar cercles amb cartolina blanca, de manera que semblin la lluna plena, i pintar-hi la bruixa amb l'escombra de color negre, com si fos l'ombra. Podem fer que un munt d'aquestes bruixes penguin del sostre.